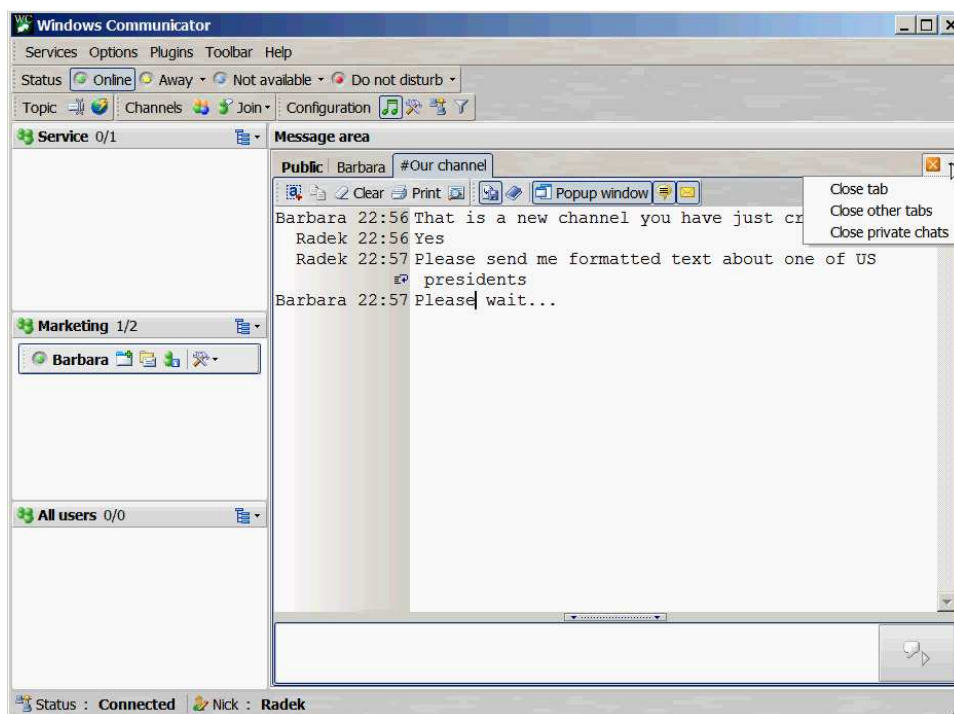


Windows Communicator – program do rozmów w sieciach lokalnych i rozległych.



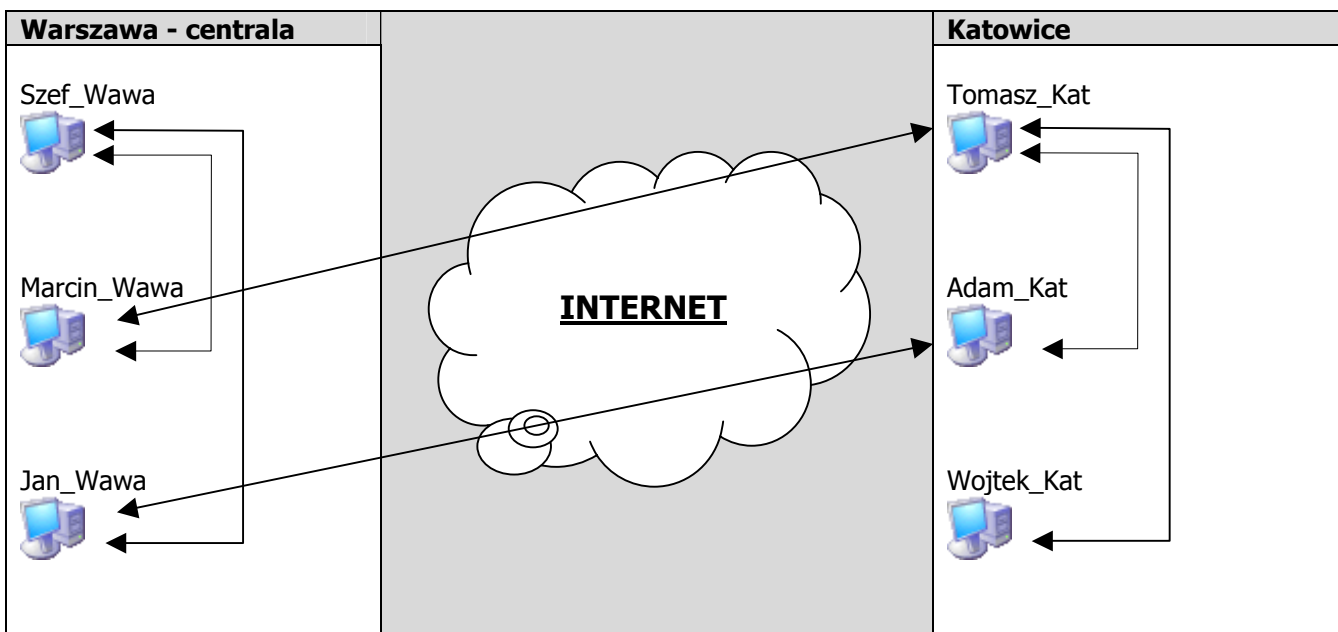
WSTĘP	2
KOMUNIKACJA TEKSTOWA (ROZMOWY)	2
MONITORING.....	3
FUNKCJE DODATKOWE	3
SERWER WINDOWS COMMUNICATOR	4
LISTA REFERENCYJNA	4
OFERTA CENOWA.....	ERROR! BOOKMARK NOT DEFINED.
DANE FIRMY.....	5

Wstęp

Program Windows Communicator to narzędzie do porozumiewania się w sieciach lokalnych oraz rozległych (internet). Posiada zaawansowane możliwości kontroli użytkowników, pozwala na wykorzystanie różnych sposobów komunikacji (rozmowa publiczna, prywatna, kanały) oraz rozbudowane funkcje ułatwiające pracę z programem. Prosty i czytelny interfejs nie sprawi kłopotów użytkownikom i nie wymaga szkolenia pracowników, dzięki czemu proces wdrażania oprogramowania nie wymaga dużych nakładów czasu. Dodatkowe funkcje administracyjne umożliwiają monitoring stanowisk komputerowych, na których działa program Windows Communicator. Jednym z nich jest pobieranie zrzutu ekranu, listowanie uruchomionych aplikacji, monitoring klawiatury, funkcje te pozwalają na kontrolę pracowników i szybki, stały wgląd na wszystkie stanowiska w firmie.

Komunikacja tekstowa (rozmowy)

Podstawowa zaleta programu to szybka komunikacja tekstowa w sieciach korporacyjnych jak i rozległych co przedstawia poniższy schemat.



W oknie głównym komunikatora widzimy wszystkich pracowników, zarówno z oddziałów lokalnych centrali, jak i użytkowników z oddziałów oddalonych (w tym przypadku Katowice). Rozmowa w oknie publicznym dociera do każdego z użytkowników w tym samym czasie, służy to publikowaniu ogłoszeń, wymiany informacji pomiędzy oddziałami firmy. Ponadto każdy z użytkowników może prowadzić prywatną rozmowę zarówno z współpracownikami we własnej lokalizacji firmy jak i z użytkownikami z oddziałów odległych. Rozwiązanie to pozwala znacznie ograniczyć koszty rozmów telefonicznych, jak i służy dokumentowaniu korespondencji w celu późniejszego wykorzystania. Dodatkowym atutem jest możliwość przesyłania dowolnych plików pomiędzy użytkownikami programu Windows Communicator. Dostępne są również wiadomości wyskakujące, które pozwalają na szybkie wysłanie tekstu wprost na ekran odbiorcy, włącznie z opcją wysyłania do użytkownika, który w tym momencie nie jest zalogowany do systemu – wiadomość otrzyma zaraz po włączeniu programu Windows Communicator. Zaawansowane możliwości rozmów umożliwiają tworzenie kanałów tematycznych do których może

dołączyć dowolna liczba użytkowników o ile prawa do dołączenia nie dostały ograniczone przez administratora kanału.

Monitoring

Program Windows Communicator posiada możliwość pobierania ekranów z dowolnych komputerów podpiętych do systemu, ponadto w każdej chwili administrator (szef) ma prawo do pobierania listy uruchomionych aplikacji (co może okazać się pomocne przy dokumentowaniu nadużyć pracowników) , monitorować wprowadzane znaki na klawiaturze czy wręcz przeglądać zasoby dyskowe komputera np. w celu lokalizacji niedozwolonych aplikacji.



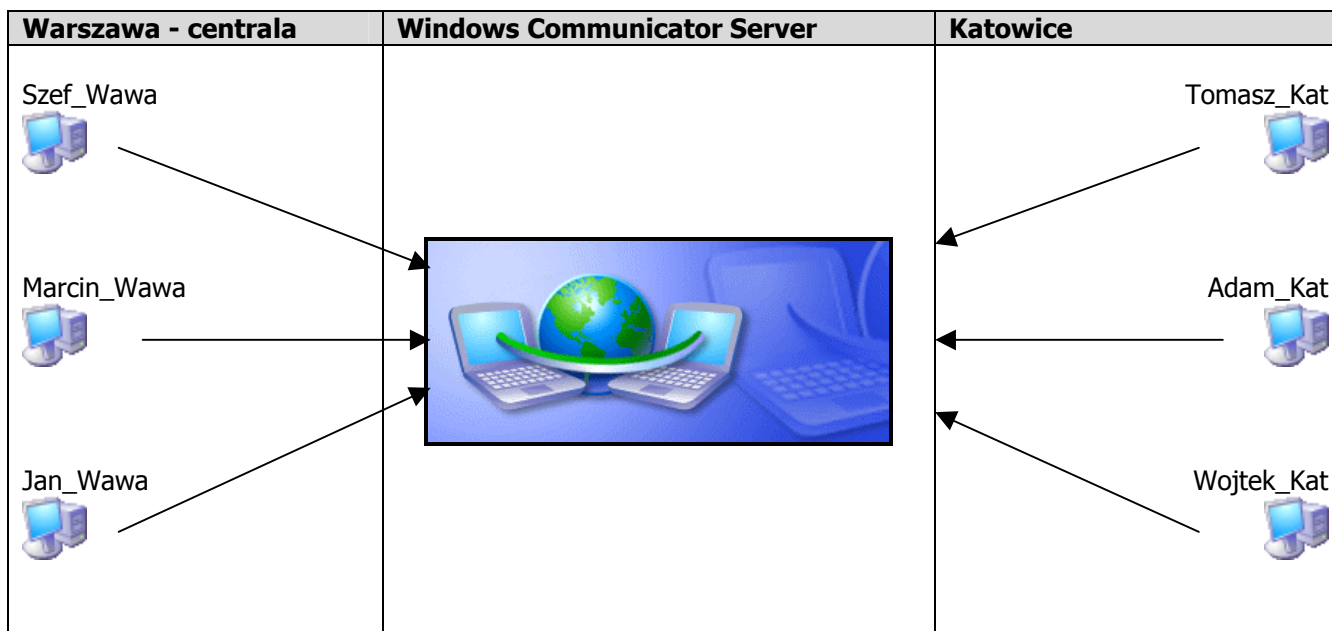
Funkcje dodatkowe

W celu ułatwienia pracy program został skonstruowany tak, aby maksymalnie uprościć komunikację, ergonomiczny i czytelny wygląd, skróty klawiszowe i szybka możliwość przełączania między typami rozmów (publiczna, prywatna, kanały) pozwala w szybkim tempie skontaktować się z pracownikami własnej lokalizacji jak i współpracownikami z lokalizacji z całego kraju. Jako warte uwagi opcje można przytoczyć następujące elementy programu :

- ustalanie nagłówka okna (np. w celu pozostawienia ważnej dla całej firmy informacji)
- możliwość logowania (zapisywania) rozmów przez użytkowników, zarówno na kanałach publicznych jak i prywatnych
- wydruk aktualnego okna rozmowy
- możliwość wysyłania wiadomości SMS przez wszystkich użytkowników firmy przez jeden telefon podpięty do servera Windows Communicator.

Serwer Windows Communicator

Punktem wymiany informacji między użytkownikami jest Windows Communicator Server, jest to swego rodzaju semafor, który łączy wszystkich użytkowników firmy i decyduje o przepływie informacji. Każda wiadomość pomiędzy użytkownikami sieci lokalnej jak i rozległej przechodzi przez serwer. Schemat przedstawiono obiegu informacji przedstawiono poniżej .



Windows Communicator Server to program, który działa na jednym z oddziałów np. Warszawa, każdy z użytkowników definiuje ten serwer w celu połączenia z resztą komputerów firmy.

Możliwości serwera pozwalają na :

- autoryzację dostępu do sieci Windows Communicator za pomocą ksywy + adres IP + adres karty sieciowej
- blokowanie zdalnych operacji takich jak pobieranie ekranów lub listowanie aplikacji
- blokowanie dostępu określonym użytkownikom
- definiowanie listy użytkowników, którzy mają prawo zmieniać nagłówki okna

Lista referencyjna

- Powiatowy Urząd Pracy w Jarocinie (Polska)
- Instalbud Pszczyna (Polska)
- Destylernia Polmos (Polska)
- Keszo Ltd (Węgry)
- Narodowy Fundusz Zdrowia (Polska)
- Micronet Systems (Polska)
- Proficon (Polska)
- Klimosz (Polska)
- Megapulse (USA)
- ACES Direct (Holandia)
- TARRACODIS, S.A. (Hiszpania)
- Ruzafa Rent a Car, S.A. (Hiszpania)
- Windsor Brokers Ltd (Cypr)
- StiNet (Polska)
- PD-TEAM Ltd. (Węgry)
- MyEvents (USA)
- Inwest Title Services (USA)
- HIERROS ALVAREZ S.L. (Hiszpania)
- McDonald's Restaurantlari (Turcja)
- Tanake Corporation S.A. (Polska)
- Beachcomber Tours (RPA)
- United Products Distributors Inc. (USA)
- Metso Automation (USA)
- Brightsun Travel (Wielka Brytania)
- Hotlinetama Sarana, PT (Indonezja)
- LJH Computers Oy (Finlandia)

Dane firmy

KiS Software S.C.
Radosław Krzyżan, Aleksander Sztwiertnia
os. Powstańców. Śl. 4e/38
44-240 Żory
NIP : 651-15-88-747

tel. 502 66 99 36
Fax : 435 00 41

eMail : radek@communicator.pl
www : www.communicator.pl

Program do pobrania ze strony internetowej <http://www.communicator.pl>

Zapraszamy do odwiedzenia strony internetowej, na której przedstawione zostały dodatkowe możliwości programu.